

「福祉まつり」は、地域住民と勤労者および家族のふれあいの場として、勤労者福祉の増進と親睦を深めるために開催されるイベントです。

第8回

入場
無料

福祉 まつり

4/29 土

雨天決行

AM11:00~PM1:30



ミニSL

エアージャンポン

ちびっ子を夢中にする
アトラクションがいっぱい!
etc...



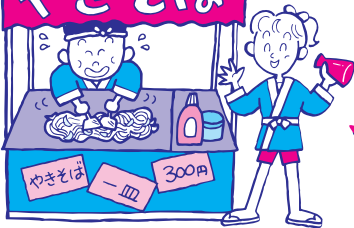
ミニ動物園
もあるよ!

ちびっこ広場もあるよ!

くらしの相談コーナー

模擬店コーナー

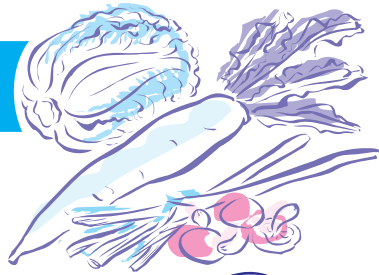
「やきそば」 お祭りの味がめじろおい!



「焼くま」

販売コーナー

生鮮野菜・果物など
特別販売

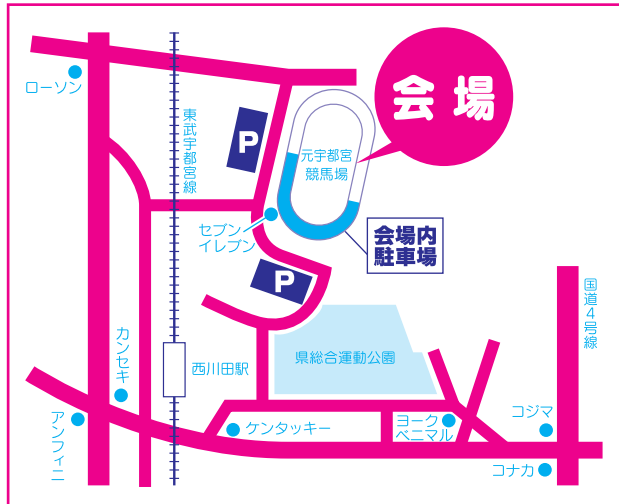


フリーマーケット

良いモノ・欲しかったモノ。
掘り出しモノが見つかるかも!
(詳しくは裏面をご覧ください。)



会場：元宇都宮競馬場



- 主催：栃木県労働者福祉協議会
- 協賛：連合栃木／中央労働金庫／全労済／労生協
栃木ファミリー／とちぎコープ／労働者福祉センター
オール栃木トラベル／生協連／栃木住環
- 後援：栃木県

会場案内図

第8回

福祉 まつり



ミニSL

ミニ動物園

エアージャンポン

- くじ引き
- ワタアメ
- ヨーヨー風船
- 駄菓子…など

ちびっ子
広場

くらしの
相談

模擬店



生鮮野菜
特別販売

フリー
マーケット



駐車場 P

駐車場 P

フリーマーケット募集要項

日時 2006年4月29日(土) 午前11時～午後1時30分

会場 元宇都宮競馬場 宇都宮市西川田2-1-1

出店区画 100区画 (1区画…2.5m×2.5m/1組1区画限り/先着順)

出店料 1000円 (受付にて納付して下さい)

申込方法 出店希望者は、往復ハガキ(往復ハガキで必ず申込むこととし、返信用の宛先に申込者の住所・氏名を必ず記載して下さい。)に住所・氏名・電話番号・出店(飲食物は不可)を記入して申込んで下さい。また、この募集を何で知ったのかご記入下さい。(例:チラシ、マロニエリビング)出店の確定は、返信ハガキにて出店参加証明書とし、通知いたします。当日は、必ずご持参下さい。なお、出店マニュアルは後日別途郵送にて送付いたします。

申込期間 2006年3月18日(土)～4月15日(土)【締切厳守】

申込先

栃木県労働者福祉協議会

〒320-0052 宇都宮市中戸祭町821(労働者福祉センター内)

TEL.028-621-4042(土・日・祝を除く、午前10時～午後4時)

※問い合わせは、上記電話番号のみで他の機関は受付けておりません。