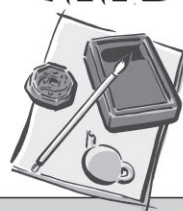


第52回 奈良県勤労者美術展 出品作品募集



● 会期…2010年12月22日(水)～12月26日(日)

午前9時30分～午後6時まで(但し最終日は午後3時まで)

● 会場…奈良県文化会館 (A展示室・B展示室・特別展示室)

● 種 目 / 日本画・洋画・書・写真・彫塑・工芸

● 出品資格 / 出品資格は県内に在住または県内の職場で働く勤労者(退職者を含む)とその家族

● 申込方法 / 出品申込書(下記)に必要事項記入の上、
11月22日(月)～12月6日(月)の間に事務局に
提出してください。(郵送またはFAXも可)

詳しくは裏面をご覧ください。

第52回 奈良県勤労者美術展出品申込書

お申込期間: 11月22日(月)～12月6日(月)

組合(団体)名

代表者名

該当する種目に○印をつけてください。(日本画・洋画・書・写真・彫塑・工芸)

電話番号

氏 名	題 名	大きさ	所属(職場)名	連絡先電話番号	自宅住所
フリガナ	フリガナ				
フリガナ	フリガナ				
フリガナ	フリガナ				
フリガナ	フリガナ				

※氏名・題名には必ずフリガナをご記入ください。申込後の題名等の変更はお受けできません。

お問合せ・お申込 (お申込は持参・郵送・FAXいずれの方法でも結構です。)

〒630-8325 奈良市西木辻町93-6 エルトピア奈良 2階 奈良県労福協内 勤美展実行委員会事務局
TEL 0742-22-4307 FAX 0742-23-3399

種 目	日本画・洋画・書・写真・彫塑・工芸
出品資格	出品資格は県内に在住または県内の職場で働く勤労者(退職者を含む)とその家族
出品規定	未発表作品で、各種目とも一人3点以内とする。但し入賞は一部門一人一賞とする。労組展、職域展の出品作品は認める。
作品の規格	日本画…大きさ制限なし。表装又は額装とし、墨絵・俳画・色紙等の作品も歓迎。 洋画…大きさ制限なし。油絵、水彩、スケッチとし、出品できる程度の額装又は枠張りとする。 但し、水彩、版画、スケッチは厚張りも額装と見なす。 書…大きさ制限なし。展示できる程度の額縁、表装とする。屏風・衝立・帖・巻物の出展も可。(作品には必ず釈文をつけること) 写真…単・組とも大きさ制限なし。白黒又はカラーいずれも可。組・連は1枚に結合。 彫塑…大きさ、材料等制限なし。 工芸…大きさ、材料制限なし。
申込方法	出品申込書(裏面)に必要事項記入の上、11月22日(月)～12月6日(月)の間に事務局に提出してください。(郵送またはFAXも可) 搬入当日の出品申込みは受け付けません。
搬入・搬出	12月21日(火)午前9時30分～12時の間に会場へ搬入してください。 その際「預り証」を発行いたしますので、必ず搬出時(12月26日午後3時～4時の間)に持参してください。
その他	出品は無料ですが、搬入搬出などの経費は自己負担をお願いします。また、不可抗力による損傷については責任を負いかねますのでご了承ください。
審査	12月21日(火)午後1時から会場で審査を行います。審査評をお聞きになりたい方には審査後講評を行います。 なお、上位入賞作品の講評は目録に掲載します。 審査員 日本画…鳥頭尾精・武市美知子 / 洋画…辰巳文一・白石道夫 / 書…中野南風・吉川美恵子 写真…矢野建彦・中村明巳・山口 勇 / 彫塑…市島国雄・大林杜壽 / 工芸…松本政昭・森本恭子 (敬称略・順不同)
賞	各部門に、勤美展賞、知事賞、県議会議長賞、奈良市長賞、近畿ろうきん奈良地区統括本部長賞、全労済奈良県本部理事長賞、勤美展奨励賞を設ける。
表彰	各種目の入賞者に対し12月26日(日)午後2時から文化会館2階集会室で表彰式を行います。



展示風景