

職場から、地域から、  
日本を元気に!

連合2012春季生活闘争  
全国キャンペーン

賃金・労働条件の改善と  
生活の向上をめざす  
春季生活闘争  
今年も頑張ります!



連合キャラクター  
ユニオニオン

被災地の  
復興・再生!

閉塞感を打破!

日本経済の  
持続的・安定的  
成長!



「働くことを軸とする安心社会」の実現を目指して  
連合はすべての働く人の処遇改善に取り組みます!

賃金・労働条件の改善

- 賃金等への適正な配分
- 賃金等の格差是正
- 最低賃金の水準引き上げ

ワーク・ライフ・バランスの確保

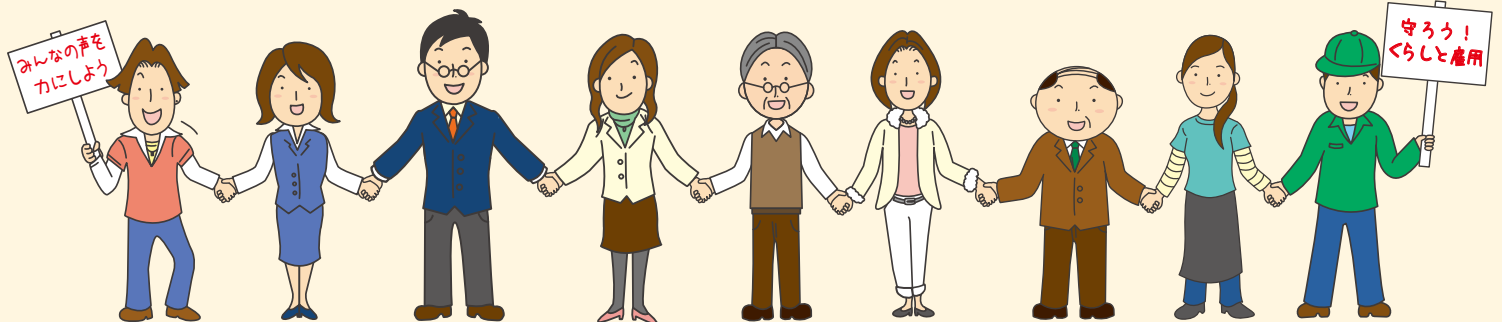
- 長時間労働の削減
- 両立支援の促進
- メンタルヘルス対策

働き方のルール of 確立

- 高齢者雇用の確保
- 格差是正のための均等・均衡処遇
- 有期労働契約のルール

政策・制度の実現

- 社会保障・税の一体改革
- 公契約基本法の制定
- 雇用創出・地場産業支援



「連合」(日本労働組合総連合会)は、1989年に結成された日本の労働組合のナショナル・センター(中央労働団体)です。54の「構成組織」(産業別労働組合等)が加盟し、全国47都道府県に「地方連合会」があります。加盟組合員は約680万人。すべての働く人のために、雇用と暮らしを守る取り組みを進めています。



# 連合なんでも 労働相談ダイヤル

イ コウ ヨ レンゴウ ニ  
☎ 0120-154-052

どうしよう?困った!  
労働問題で悩んだら、  
まず連合に相談しよう!



- 専門の相談員が労働相談に応じます
- 秘密厳守!安心して電話してください
- 必要に応じて直接面談も行います
- 組合づくりのお手伝いもします
- ひとりでも入れる組合もあります
- 労働問題は悩むよりもまず相談
- 連合には680万人の心強い仲間がいます
- 問題解決に向けて一緒に頑張りましょう



全国からこんな相談が寄せられています!

## 労働相談内容の内訳(2010年)

その他 12.3%

安全衛生関係 2.8%

労働組合関係 4.0%

退職関係 5.3%

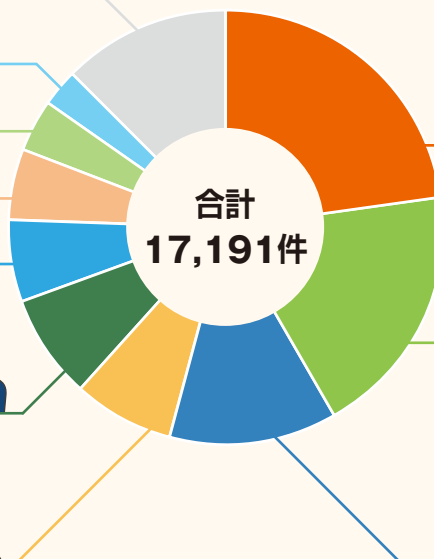
保険・税関係 6.1%

うちの会社には有給休暇がないと言われた。  
解雇が恐くてこれ以上言えない。

労働時間関係 7.6%

上司が私のミスを執拗に探し出しては、  
全員の前で怒鳴り、精神的に参ってます。

パワハラ関係 7.8%



突然、「明日から会社に来なくていい」と  
言われてしまった。どうしよう?

雇用関係 22.8%

定時になるとタイムカードを押さないと  
いけない。残業しても残業代が払われない。

賃金関係 19.1%

次の更新時に契約社員から個人請負に  
なってほしいと言われた。大丈夫?

労働契約関係 12.3%

年間平均13万人以上の  
働く人が連合の仲間  
に加入しています!



質問に答えるだけで、  
あなたの職場環境を簡単にチェック!



ワークルールチェッカー  
~3分間労働条件診断~



<http://www.work-check.jp>

## 安心して働きたい! 連合に相談しよう!

「相談ダイヤル」実施日⇒ 2月1日(水)~3日(金) 10:00~20:00

イ コウ ヨ レンゴウ ニ  
**連合福岡** ☎ 0120-154-052

〒812-0025 福岡市博多区店屋町6-5 小松ビル2F

【期間以降も常設 (受付時間 平日10:00~17:00)】

**福岡地域協議会** ☎092-283-5280

〒812-0025 福岡市博多区店屋町6-5 小松ビル1F

**筑紫・朝倉地域協議会** ☎092-918-0800

〒818-0072 筑紫野市二日市中央1-8-21

**北筑後地域協議会** ☎0942-31-2388

〒830-0021 久留米市篠山町3-168 久留米市労働会館内

**南筑後地域協議会** ☎0944-43-5370

〒836-0842 大牟田市有明町2-2-9

**遠賀川地域協議会** ☎0949-25-0501

〒822-0017 直方市殿町7-48 直方労働会館内

**北九州地域協議会** ☎093-582-7150

〒803-0844 北九州市小倉北区真鶴1-5-15 真鶴会館内

**京築・田川地域協議会** ☎0930-25-4040

〒824-0031 行橋市西宮市3-1-16 周防ハイツ