

東京労福協 連帯・協同でつくる 安心・共生の福祉社会をめざして

東京労福協は、人と人のつながり・絆が大切にされるぬくもりのある社会、貧困や社会的排除を許さない社会をめざします。大切な「福祉はひとつ」という運動スタイルを継承し、連合や事業団体、NPO、退職者とのネットワークを広げながら働く人たちがその家族の暮らしのサポート事業を進めます。

〈加盟団体〉

- ◆事業団体
中央労働金庫東京都本部・全労済東京都本部
東京都生協連・東京労働者福祉厚生協会
東京労働者福祉基金協会・勤労者サービスセンター
- ◆労働団体など
連合東京・都労連・東京高退連・日野市労福協

〈主な活動〉

- 労働者福祉にかかわる政策制度の要請
- 労働団体や事業団体との情報の共有化と連帯
- 福祉課題への学習活動
- 社会的運動の推進「貧困や多重債務のない社会」へ
- 次世代につなぐ福祉人材の育成「福祉リーダー塾」

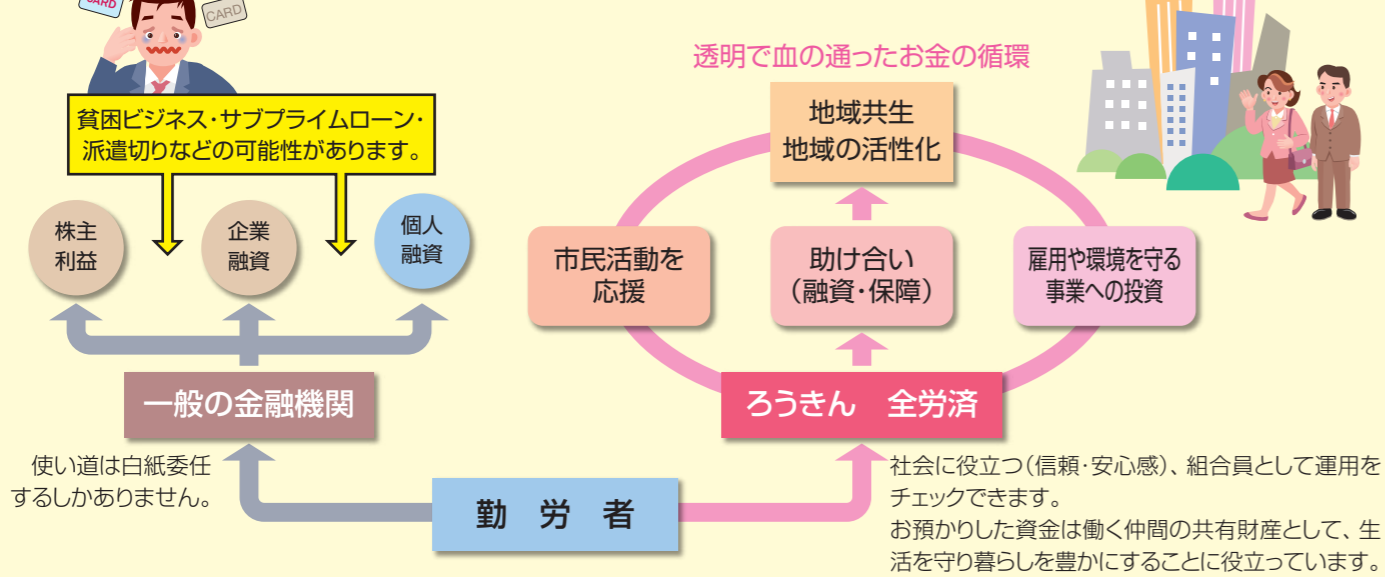
労福協のシンボルマークについて このマークは「人」という漢字をデザイン化したもので、簡潔で親しみやすく、中の輪は人と人の「和」を表しています。

運動を次代につなぐ人材育成を実施しています。

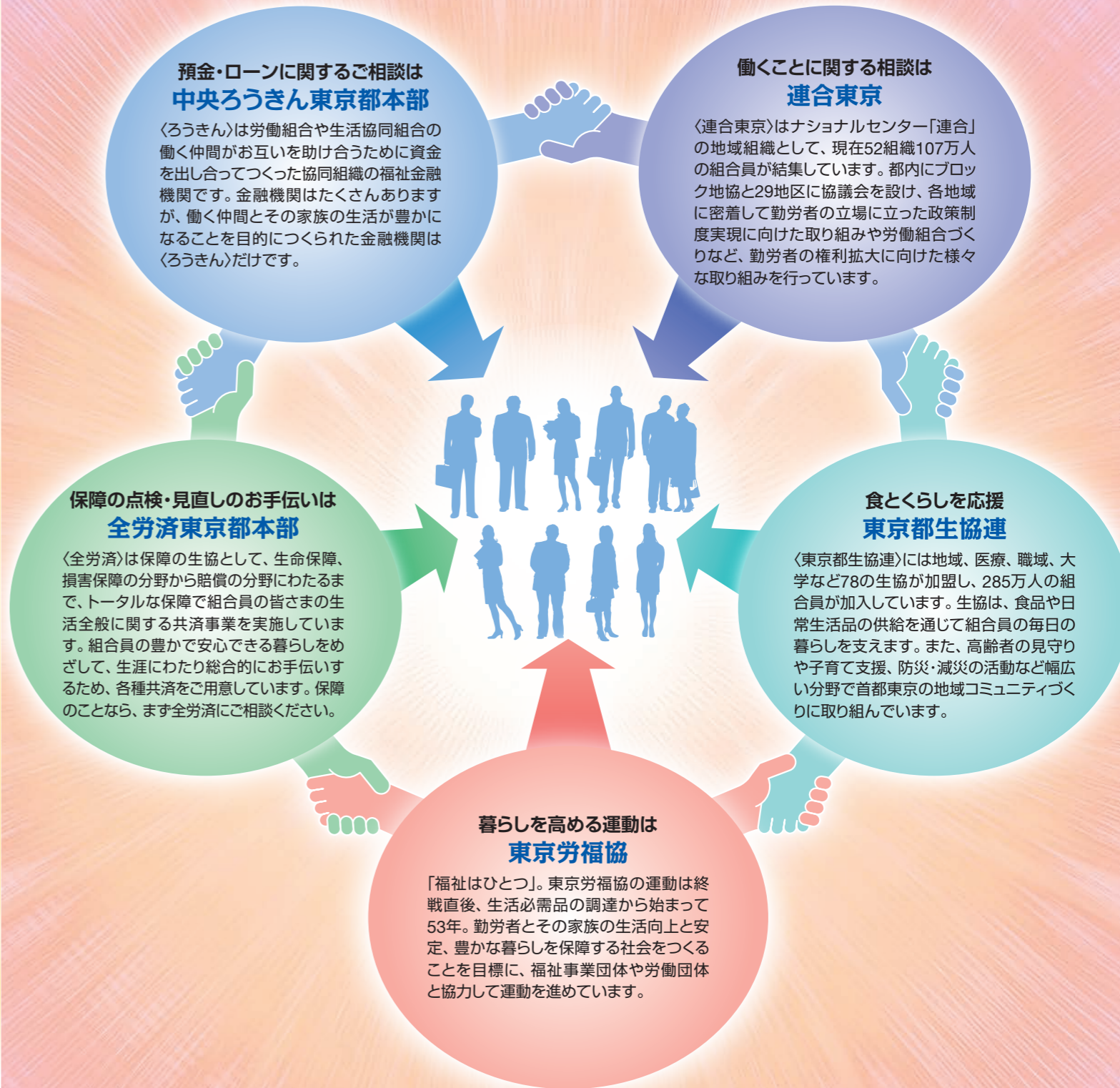
労福協では、これまでの労働運動や労働者福祉運動の歴史や理念を学び、「21世紀に対応し新たな創造を担うリーダーの育成」を目的に福祉リーダー塾を実施し、これまでの9期で218名が卒業しました。●第10期の開催は2016年6月を予定しております。本件についてのお問い合わせは、東京労福協まで。 電話03-5484-6029

ろうきんや全労済は、働く人の手によってつくられた非営利の事業団体です。

もう一度考えよう! 「お金の流れが社会を変える」



私たち5団体は、 東京で働き暮らす人たちを応援します。



UPI 2015 給付型奨学金制度の導入・拡充と教育費負担の軽減を!

大学の学費の高騰と家計収入の減少により、今や大学生の2人に1人が、何らかの「奨学金」を利用しています。さらに、不安定雇用や低賃金労働の拡大により、卒業しても返済に苦しみ、「返したくても返せない」人たちが増加しています。このままでは、奨学金返済(借金)の重荷で、結婚や出産、子育ても困難になり、少子化・人口減を更に加速しかねません。未来を担う若者を社会全体で支え、持続可能な社会にするため、奨学金制度の改善と教育費負担の軽減を求めて声をあげましょう!

変えよう! 奨学金 署名活動実施中

2015 生活底上げ・福祉強化キャンペーン 東京労福協

消費相談・多重債務相談は お住まいの、都や市区町村に相談窓口が設置されています。
東京都消費生活総合センター 東京都新宿区神楽河岸1-1 セントラルプラザビル15-17F
<http://www.shouhiseikatu.metro.tokyo.jp/> 電話相談、来所相談(月曜～土曜:午前9時～午後5時)

お金のことで困ったら、
まず労働組合にご相談ください。

東京労働者福祉協議会 〒108-0014 東京都港区芝5-26-30 専売ビル5階 TEL:03-5484-6029 FAX:03-5484-8263

東京労福協ホームページ <http://tokyo.rofuku.net/>

働くあなたのための5団体

〈ろうきん〉は、はたらく人の暮らしを支え、守ります!

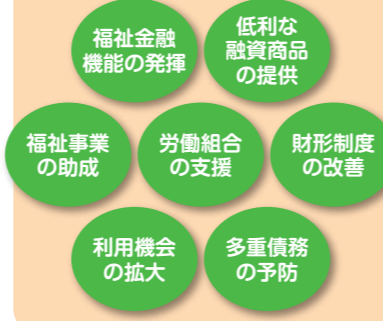


ろうきんイメージモデル
高垣麗子

〈中央ろうきん〉の商品・サービス

預金商品	ローン商品	サービス
総合口座	住宅ローン	他行・ゆうちょ銀行・コンビニ等のATM利用手数料
財形貯蓄	カーライフローン	キャッシュバックサービス
エース預金	教育ローン	など
スーパー定期	フリーローン	など
ふれ愛定期	カードローン(マイプラン)	など

〈中央ろうきん〉の取組み



ろうきんでは、皆さまのライフプランを支援するために低利な融資や便利なサービス等をご提供して労働組合の自主福祉運動をバックアップしています。また、はたらく人のお役にたてるよう様々なことに取り組んでいます。

中央労働金庫ホームページ <http://chuo.rokin.com/> 中央ろうきん 検索

お問い合わせは ●お客様相談デスク ハロー(ろうきん)コール
☎ 0120-86-6956 (平日9:00~18:00)



2015年8月1日現在

連合東京は52組織107万人の労働団体

~働くことを軸とする安心社会を実現しよう~

さまざまな業種、さまざまな規模の職場で働いている人の労働相談を受け、雇用と権利を守り、労働条件や職場環境の改善・向上をめざして取り組んでいます。



職場でのトラブル・悩みごとなど「労働」に関するご相談は…

連合東京なんでも労働相談室へ

☎ フリーダイヤル0120-154-052

- 専門相談員が問題解決をサポートします!
- ひとりでも入れる労働組合「連合ユニオン東京」もあります!
- 組合づくりを応援します!



連合東京ホームページ <http://www.rengo-tokyo.gr.jp/>

手頃な掛金で、火災、地震、風水害、雪害など幅広くカバー

全労済の 住まいる共済

新火災共済・新自然災害共済

風水害等給付金付火災共済・自然災害共済・個人賠償責任共済

NEW 掛金がお手頃な「マンション専用プラン」を新設しました!

NEW 地震保障をさらに充実。大規模半壊時の保障を手厚くしました!
※新自然災害共済における損害認定区分

NEW プラス 3つの特約を新設。さらに幅広い安心をご提供します!
・個人賠償責任共済・類焼損害保障特約・盗難保障特約

保障のことなら 全労済は、営利を目的としない保障の生協として共済事業を営み、組合員の皆さまの安心とゆとりある暮らしをめざしています。出資金をお支払いいただいで組合員になれば、各種共済をご利用いただけます。

東京都本部 全労済東京都本部ホームページ <http://www.zenrosai.coop/contact/zenkoku/tokyo>



新しい住まいるの保障、
新登場。

ZENROSAI NEWS 1315B085

生協宅配が、がんばるあなたの食をサポートします

子どもが小さくて買い物が大変な方に
玄関先まで届けてくれるから、子育て中でも便利。子どもがお昼寝中などの都合のいいときにゆっくり注文できるので時間にゆとりができます。安全性が確認された食材で子どもにも安心。

共働きのあなたに
毎週決まった曜日、時間に配達されるから、帰りが遅くなってスーパーに駆けこむ必要はなく安心。家でゆっくり豊富な商品から選んで注文できます。

ひとり暮らしのあなたに
インターネットで、いつでも注文。簡単で安心な半調理食品で、ひとりでもおいしく健康的な食事を。

高齢のご家庭に
毎週決まった曜日と時間に届けられるので予定が立てやすいです。お米やお酒などの重いものやトイレトーパーなどのかさばるものも届き、毎週、配達員がお声をかけるので安心。

宅配・店舗利用のお問い合わせは、直接下記の生協へ
コープみらい・バルシステム東京・東都生協・生活クラブ生協・自然派くらぶ生協・東京南部生協
(店舗は、コープみらい、生活クラブ生協のみとなります)

東京都生活協同組合連合会 <http://www.coop-toren.or.jp/>